



SUPERWYTRZYMAŁA TECHNOLOGIA DATALOGIC OPARTA NA ANDROIDZIE... TERAZ W DOTYKOWYM PALMTOPIE 5"!

Palmtop DL-Axist to kompletny terminal, łączący w sobie najnowsze technologie z łatwą i intuicyjną obsługą. DL-Axist, wyposażony w 5 calowy, super wyraźny panel dotykowy HD, to nie tylko atrakcyjny wygląd i wygoda, ale również odporność na trudne warunki przemysłowe wewnątrz i na zewnątrz pomieszczeń. Wytrzymałość urządzenia wspomagana jest zastosowaniem wyświetlacza Gorilla® Glass 3 oraz gumowego ochroniacza.

ODCZYT DANYCH

Palmtop DL-Axist wyposażony jest w zaawansowany imager 2D pozwalający na szybkie i łatwe odczytywanie kodów 2D o wysokiej gęstości, a także w technologię 'Green Spot', opracowaną przez Datalogic, sprawdzającą i sygnalizującą poprawność odczytu ze standardowej odległości. Wbudowany aparat 5 MP z automatycznym ustawianiem ostrości i lampą błyskową pozwala na fotograficzną dokumentację wykonanych zadań lub uszkodzonych materiałów. Kolejna w tym urządzeniu technologia, opatentowana przez Datalogic, to SoftSpot™, umożliwiająca użytkownikowi własne definiowanie sposobu uruchamiania skanowania poprzez wirtualny „przycisk” na wyświetlaczu.

ŁĄCZNOŚĆ BEZPRZEWODOWA

Palmtop DL-Axist wykorzystuje 5 zintegrowanych technologii łączności bezprzewodowej: Wi-Fi 802.11 a/b/g/n z certyfikatem Cisco CCXv4 dla szybkiego dostępu do sieci i z technologią MIMO (zapewniającą większą przepustowość i zgodność), 3G/4G dla szybkiej transmisji danych i sygnałów głosowych na szerokim obszarze, Enterprise Class Assisted GPS (A-GPS) dla usług opartych na lokalizacji, bezprzewodowa technologia Bluetooth® v4 do szybkiej transmisji danych przy niskim zużyciu energii, NFC (komunikacja bliskiego pola) dla ułatwienia konfiguracji i parowania urządzeń.

WYTRZYMAŁA MOBILNOŚĆ Z SYSTEMEM ANDROID OD DATALOGIC

Palmtop DL-Axist integruje system operacyjny Android (wiodący na rynku system operacyjny dla urządzeń mobilnych) wzbogacony o zestaw narzędzi zabezpieczających na poziomie korporacyjnym, natychmiastową gotowość do użycia i łatwe zarządzanie, a wszystko to aby zmaksymalizować zwrot inwestycji użytkownika.



CECHY

- Ergonomiczny, poręczny, wytrzymały
- Multidotykowy wyświetlacz HD 5" z zabezpieczeniem Corning Gorilla® Glass 3
- Radio 802.11 a/b/g/n z certyfikatem Cisco CCXv4 z technologią MIMO zwiększającą przepustowość łącza
- Moduł 3G/4G do komunikacji głosowej i transmisji danych
- Bluetooth® z technologią BLE do operacji zbliżeniowych
- Technologia NFC do łatwej konfiguracji i parowania urządzeń
- Enterprise Class Assisted GPS dla aplikacji wykorzystujących zdolność lokalizacji
- Imager 2D z opatentowaną przez Datalogic technologią 'Green Spot' do weryfikacji poprawności odczytu
- Opatentowana przez Datalogic technologia 'SoftSpot' do uruchamiania skanowania poprzez panel dotykowy
- Odporny na upadki na podłoże betonowe z wysokości 1,5 m, dodatkowo zabezpieczony gumowym ochroniaczem oraz zgodny z normą szczelności IP67
- Gniazdo audio dla słuchawek lub zewnętrznych mobilnych terminali płatniczych
- Licencja na blokadę urządzenia i przeglądarki w cenie
- Plan Serwisowy EASEOFCARE oferuje szeroki zakres usług ochrony Twoich inwestycji, zapewniając maksimum wydajności i zwrotu z inwestycji

ZASTOSOWANIA KOMERCYJNE

- Detal: wspomaganie sprzedaży, promocja, wycena, zarządzanie zapasami, inwentaryzacja, mobilny terminal sprzedaży
- T&L (Transport i Logistyka): księgowość mobilna, system bezpośredniej sprzedaży, zarządzanie siłą roboczą, usługi wspomagające dostawcę
- Produkcja seryjna: elektronika i komputery / handel żywnością i napojami, sprzedaż w terenie i zarządzanie
- Ochrona zdrowia: opieka medyczna, farmacja, inwentaryzacja
- Hotele/przemysł rozrywkowy: kina, teatry, muzea, wydarzenia kulturalne, podróz, wypoczynek, weryfikacja biletów
- Usługi: usługi publiczne, zarządzanie biblioteką, kontrola dostępu

KOMUNIKACJA BEZPRZEWODOWA

SIĘCI LOKALNE (WLAN)	802.11 a/b/g/n certyfikowane przez Cisco CCX v4 zgodne z MIMO dla większej przepustowości i zgodności; zakres częstotliwości: w zależności od kraju, typowe pasma 2.4 GHz i 5.2 GHz
SIĘCI MAŁEGO ZASIĘGU (WPAN) SIĘCI SZEROKIEGO ZASIĘGU (WWAN)	Technologia Bluetooth® Wireless v4.0 (IEEE 802.15) 3G/4G (HSPA+): 850/900/1800/1900/2100 MHz dla komunikacji głosowej i transmisji danych; łatwo dostępne gniazdo SIM; zgodność z PTCRB/AT&T
SYSTEM NAWIGACJI SATELITARNEJ (GPS)	Zintegrowany Assisted-GPS (A-GPS) z technologią u-blox zwiększającą szybkość i precyzję lokalizowania; Obsługiwane typy: GPS, GLONASS, Beidou; Time-To-First-Fix: Cold starts 26s; Aided starts 2s; Reacquisition 1.5s
NFC	Obsługa standardów: ISO14443-4 (typ-A, typ-B); ISO15693; Mifare; Felica

ZAKRES DEKODOWANIA

1D / KODY KRESKOWE	Automatycznie rozpoznaje wszystkie standardy 1D włącznie z kodami kreskowymi GS1 DataBar™, Aztec Code, Data Matrix, MaxiCode, QR Code, UPU FICS, USPS Intelligent Mail, Optional Digimarc® Barcode
KODY 2D	Australian Post, Japan Post, KIX Code, PLANET, POSTNET, Royal Mail Code (RM4SCC)
KODY POCZTOWE	Micro-PDF417, PDF417, GS1 DataBar Composites, GS1 DataBar Expanded Stacked, GS1 DataBar Stacked, GS1 DataBar Stacked Omnidirectional
KODY PIĘTROWE	

ZASILANIE

BATERIA	Wymontowany blok baterii litowo-jonowych do wielokrotnego ładowania. Standard: 3.8 V; 3200 mAh (11.8 Watogodzin), w komplecie tylko z modelami Wi-Fi; Wersja rozszerzona: 3.8 V; 6400 mAh (23.6 Watogodzin); w komplecie z modelami WWAN
---------	------------------------------------------------------------------------------------------------------------------------------------------------------------------------------------------------------------------------------------------

ŚRODOWISKO PRACY

ODPORNOŚĆ NA UPADKI	Wytrzymuje upadki na podłoże betonowe z wysokości 1,5 m (z gumowym ochraniaczem); Wytrzymuje upadki na podłoże drewniane z wysokości 1,2 m (bez gumowego ochraniacza)
OCHRONA PRZECIW CZĄSTKOM STAŁYM I WILGOCIĄ TEMPERATURA	IP67 W trakcie działania: -20 do 50 °C W trakcie spoczynku (magazyn/transport): -30 do 70 °C

INTERFEJSY

INTERFEJSY	Łącze Micro-USB: High Speed USB 2.0 Host i Client; Ethernet: przez dok komunikacyjny, do 1 Gbps
------------	----------------------------------------------------------------------------------------------------

CHARAKTERYSTYKA FIZYCZNA

WYMIARY WYSWIETLACZ	15,7 x 8,0 x 2,7 cm 5 calowy TFT HD rozdzielczość 720 x 1280; Podświetlenie LED; Touch Screen: 5-punktowy panel dotykowy pojemnościowy z Corning® Gorilla® Glass 3; Możliwość obsługi w rękawiczkach
PRZYCISKI	Przyciski fizyczne: Home/Scan i 2 boczne przyciski skanowania; Włączanie/wyłączanie; Dźwięk głośniejszy/ciszej; Przycisk z funkcją programowaną przez użytkownika; 3 przyciski wirtualne z funkcjami programowanymi, poza obszarem wyświetlacza
WAGA	Z baterią standardową: 350,0 g Z baterią o zwiększonej pojemności: 400,0 g
DŹWIĘK	Standardowa wtyczka audio jack 3,5 mm do słuchawek lub zewnętrznych mobilnych terminali sprzedaży (Mobile POS)

ODCZYT

APARAT	Rozdzielczość: 5 megapixeli; Flash: regulowana lampa błyskowa LED; Obiektyw: automatyczne ustawianie ostrości
MECHANIZM SKANUJĄCY	Imager 2D (obsługuje kody jedno- i dwu-wymiarowe); Technologia weryfikacji poprawnego odczytu Datalogic's 'Green Spot'; Głębokość pola: 8,5 do 50 cm zależnie od gęstości i typu kodu; Rozdzielczość: WVGA (752 x 480 pixels) Oświetlenie: białe LED Celowanie: 650nm VLD Pole widzenia: 40° H x 26° V
MINIMALNY KONTRAST DRUKU MINIMALNA SZEROKOŚĆ KODU	25% Kreskowy 1D: 0,0762 mm / 3 mils PDF: 0,127 mm / 5 mils Data Matrix: 0,195 mm / 7,5 mils

BEZPIECZEŃSTWO I ZGODNOŚĆ Z PRZEPISAMI

ATESTY	Urządzenie spełnia odpowiednie kryteria bezpieczeństwa i posiada homologację do zastosowań zgodnym z przeznaczeniem.
ZGODNOŚĆ Z PRZEPISAMI O OCHRONIE ŚRODOWISKA 2D IMAGER	Spełnia normę EU RoHS System celowania (laser): EN/IEC 60825-1:2007 (Class 2); 21 CFR 1040 (CDRH) (Class 2) SYSTEM OŚWIETLANIA (BIAŁE DIODY LED): IEC 62471 Zwolniony z grupy ryzyka

OPROGRAMOWANIE

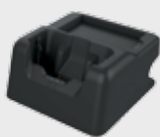
APLIKACJE	Technologia Datalogic 'SoftSpot' do uruchomienia poprzez panel dotykowy do konfiguracji; Blokada urządzenia i przeglądarki: 42Gears; Enterprise class PTT dostarczona przez Zello Datalogic DXU do konfiguracji urządzenia i aktualizacja firmware z PC
KONFIGURACJA I SERWIS	NFC Tap to Configure NFC Tap to Pair (dla innych urządzeń Bluetooth®) Datalogic Android SDK™
DODATKI	

SYSTEM

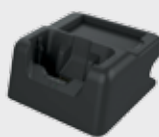
GNIAZDA ROZSZERZEŃ	gniazdo Micro-SD: kompatybilny z kartami Micro SD-HC; transfer danych do 48 Mbps;
PAMIĘĆ	łatwo dostępne System RAM: 1 GB eMMC Flash: 8 GB
MIKROPROCESOR SYSTEM OPERACYJNY	OMAP 4430 @ 1 GHz Dual Core Android v4.1 (v4.4 wkrótce jako darmowa aktualizacja)
ZEGAR SYSTEMOWY	odmierzenie godziny i daty kontrolowane programowo

GWARANCJE

GWARANCJA	1-letnia gwarancja producenta
-----------	-------------------------------

Stacje dokujące/ładowarki

■ 94A150071 Stacja pojedyncza (SSD) USB



■ 94A150072 Stacja pojedyncza (SSD) Ethernet



■ 94A150074 Ładowarka na 4 baterie

Inne dodatki

■ 94ACC0132 Gumowy ochraniacz



■ 94ACC0133 Opaska-uchwyt na rękę (dołączany przy zakupie)



■ 95ACC0002 Słuchawki Bluetooth® VXi B350-XT

